

PROJET - Pour une vision des éoliennes à «taille réelle», tenir le document de format A3 à 45 cm du regard.





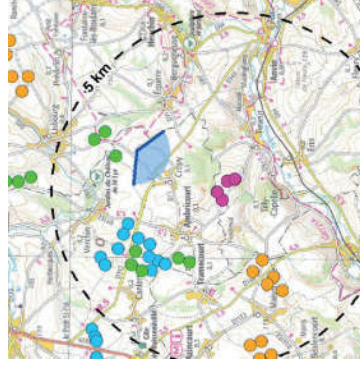
9 - depuis les abords de Crépy et du GRP Tour du Ternois Nord

Le point de vue est situé au nord-est de Crépy, au niveau d'un croisement de petites routes secondaires et à proximité du GRP Tour du Ternois Nord (situé encore plus au nord, à environ 500 mètres du point de vue). A cet endroit le terrain s'infléchit légèrement du village vers le point de vue, avec une ondulation dans la surface de champs qui s'étend au devant du bourg, soulignée par une longue haie dans le creux du relief. La silhouette boisée du village réserve quelques fenêtres sur l'urbanisation, permettant une relation visuelle entre le bourg et ses abords, et notamment les parcs de Plaine Buisson, Le Parquet, le Fond du Moulin et le Fond d'Ette, qui ponctuent l'horizon à droite de la vue.

Le projet éolien s'inscrit à l'arrière de la frange sud du village et des quelques hangars visibles. La dimension des éoliennes dépasse la silhouette boisée du village mais le rapport d'échelle reste équilibré, sans effet d'écrasement.

Par ailleurs, le projet est séparé de l'urbanisation par l'enceinte boisée du village et bien distinct des parcs du contexte éolien. Sa lisibilité est bonne par une symétrie d'ensemble génératrice de simplicité de lecture.

L'impact est faible.



X (Lambert 93) : 643970
Y (Lambert 93) : 7043040
Cap (°) : 210
Date : 11/08/17
Éolienne la plus proche (km) : 2,7
Éolienne la plus éloignée (km) : 3,1
Angle de vue (°) : 132

ETAT INITIAL



PROJET



PROJET - vue des éoliennes à «taille réelle» en double-page suivante

PROJET - Pour une vision des éoliennes à «taille réelle», tenir le document de format A3 à 45 cm du regard.





10 - depuis la RD343 à l'est de Crépy

Le point de vue est situé sur la RD343, axe de communication majeur du plateau entre Saint-Pol-sur-Ternoise et Fruges. La vue donne sur l'arrivée sur Crépy, dont la silhouette se réduit à une masse boisée surmontée de la silhouette du château d'eau. De part et d'autre de la route, les grandes cultures font office de parvis à cette entrée dans le village, alors qu'à droite de la vue, le relief s'incline légèrement et se pare de haies bocagères.

Le projet éolien s'inscrit au centre de la vue, dans l'intervalle qui sépare les villages de Crépy et d'Ambricourt. Le parc s'inscrit clairement sur le plateau entre les ensembles bocagers des villages. Il ne comble toutefois pas entièrement cet espace, et maintient une distance de recul avec la silhouette d'Ambricourt.

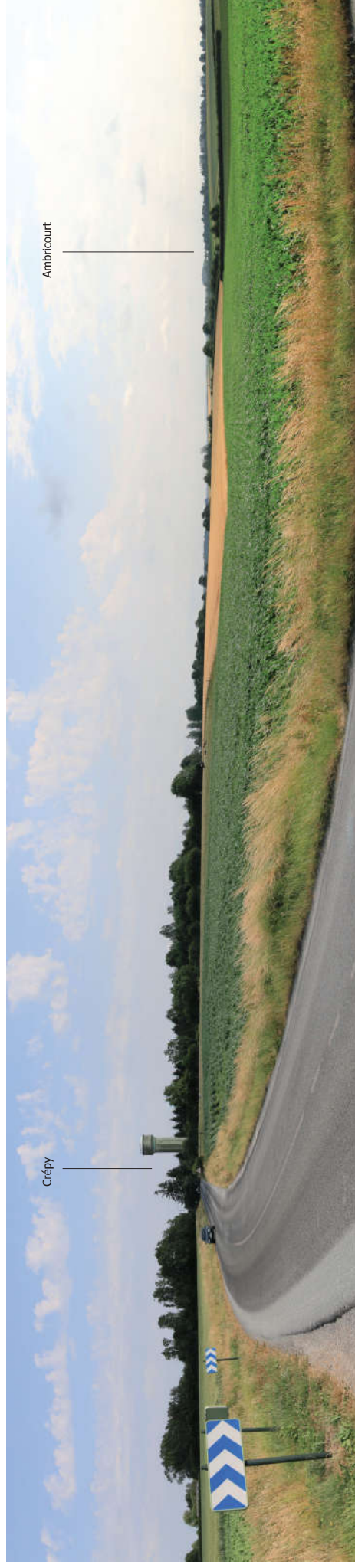
Par ailleurs, les éoliennes, situées légèrement en contrebas d'Ambricourt, apparaissent comme un élément d'arrière-plan du village. Les différents plans de la vue sont ainsi bien hiérarchisés et lisibles.

L'impact est faible.

X (Lambert 93) : 642743
Y (Lambert 93) : 7042745
Cap (°) : 165
Date : 22/06/17
Éolienne la plus proche (km) : 2,1
Éolienne la plus éloignée (km) : 2,7
Angle de vue (°) : 130



ETAT INITIAL



PROJET



PROJET - vue des éoliennes à «taille réelle» en double-page suivante

PROJET - Pour une vision des éoliennes à «taille réelle», tenir le document de format A3 à 45 cm du regard.





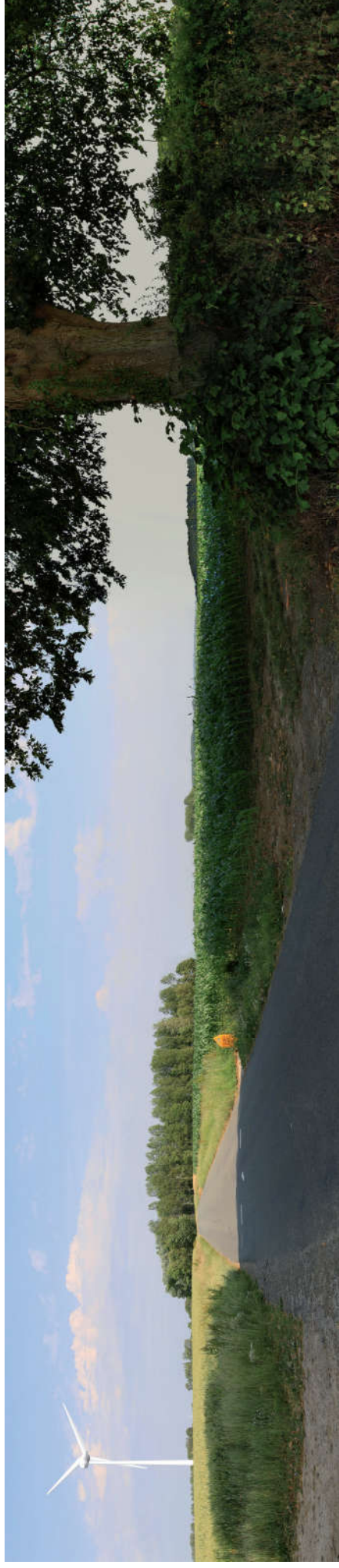
11 - depuis la sortie est de Tramecourt par la RD71

Le point de vue est situé en frange est de Tramecourt. Le village est implanté autour du château au creux d'un vallon. Le bâti, isolé du plateau par le dénivelé, n'offre donc pas de visibilité sur ce dernier. Ce n'est qu'une fois franchi le versant et passées les dernières haies de l'enceinte végétale que l'horizon se dégage. La vue donne alors sur une étendue de cultures et sur quelques bois répartis sur le plateau, et en premier plan sur les éoliennes du parc accordé de Plaine Buisson.

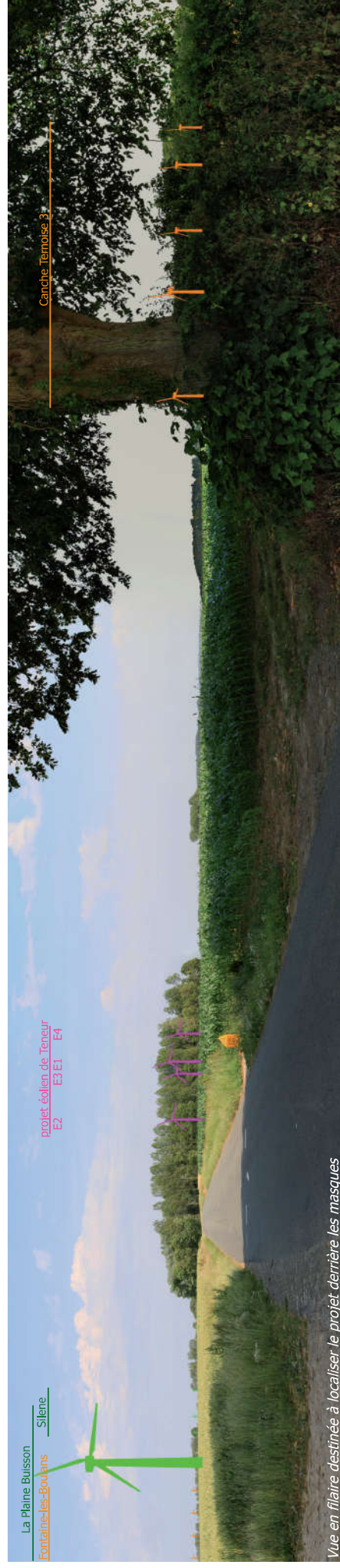
Le projet éolien s'inscrit à l'arrière d'une peupleraie située dans l'axe de la route. Il est presque entièrement masqué par la végétation, sauf pour deux éoliennes (E1 et E2) dont les pales pointent au dessus de la crête des arbres. En fonction des saisons, les autres éoliennes pourraient également être visibles à travers les branchages. Le bosquet place clairement les éoliennes du projet à l'arrière-plan de la vue et les sépare ainsi des éoliennes du premier plan. Par ailleurs, le rapport d'échelle contrasté entre les deux parcs permet de bien distinguer ces derniers.

L'impact est faible.

ETAT INITIAL



PROJET



Vue en filaire destinée à localiser le projet derrière les masques

X (Lambert 93) : 640179

Y (Lambert 93) : 7041356

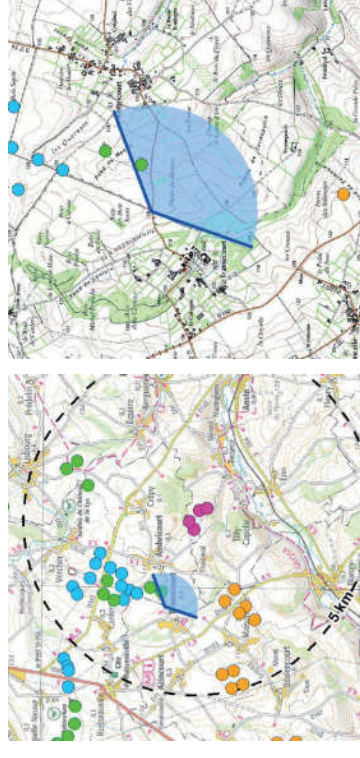
Cap (°) : 135

Date : 22/06/17

Éolienne la plus proche (km) : 2,5

Éolienne la plus éloignée (km) : 3,2

Angle de vue (°) : 130



PROJET - vue des éoliennes à «taille réelle» en double-page suivante

PROJET - Pour une vision des éoliennes à «taille réelle», tenir le document de format A3 à 45 cm du regard.





12 - depuis le lieu-dit les Warmes à l'est de Maisoncelle

Le point de vue est situé au niveau d'une petite route reliant le centre de Maisoncelle à la RD104 et donnant sur l'étendue cultivée du plateau. La route serpente à travers les champs. Délimitée au nord par un talus, elle guide le regard vers l'alignement de jeunes arbres qui accompagne la route départementale. A droite de la route, la vue s'ouvre sur une vaste étendue de champs.

Le premier plan est marqué par le parc en instruction de Canche Ternoise 3, prégnant dans le champ visuel. Le projet éolien s'inscrit à l'arrière-plan, à l'arrière du talus bordant la route, de manière très distante. La part ajoutée du projet éolien de Teneur est faible comparativement à celle de Canche Ternoise 3.

L'impact est faible.



X (Lambert 93) : 639797

Y (Lambert 93) : 7039424

Cap (°) : 108

Date : 20/06/17

Éolienne la plus proche (km) : 2,9

Éolienne la plus éloignée (km) : 3,4

Angle de vue (°) : 148

ETAT INITIAL



PROJET

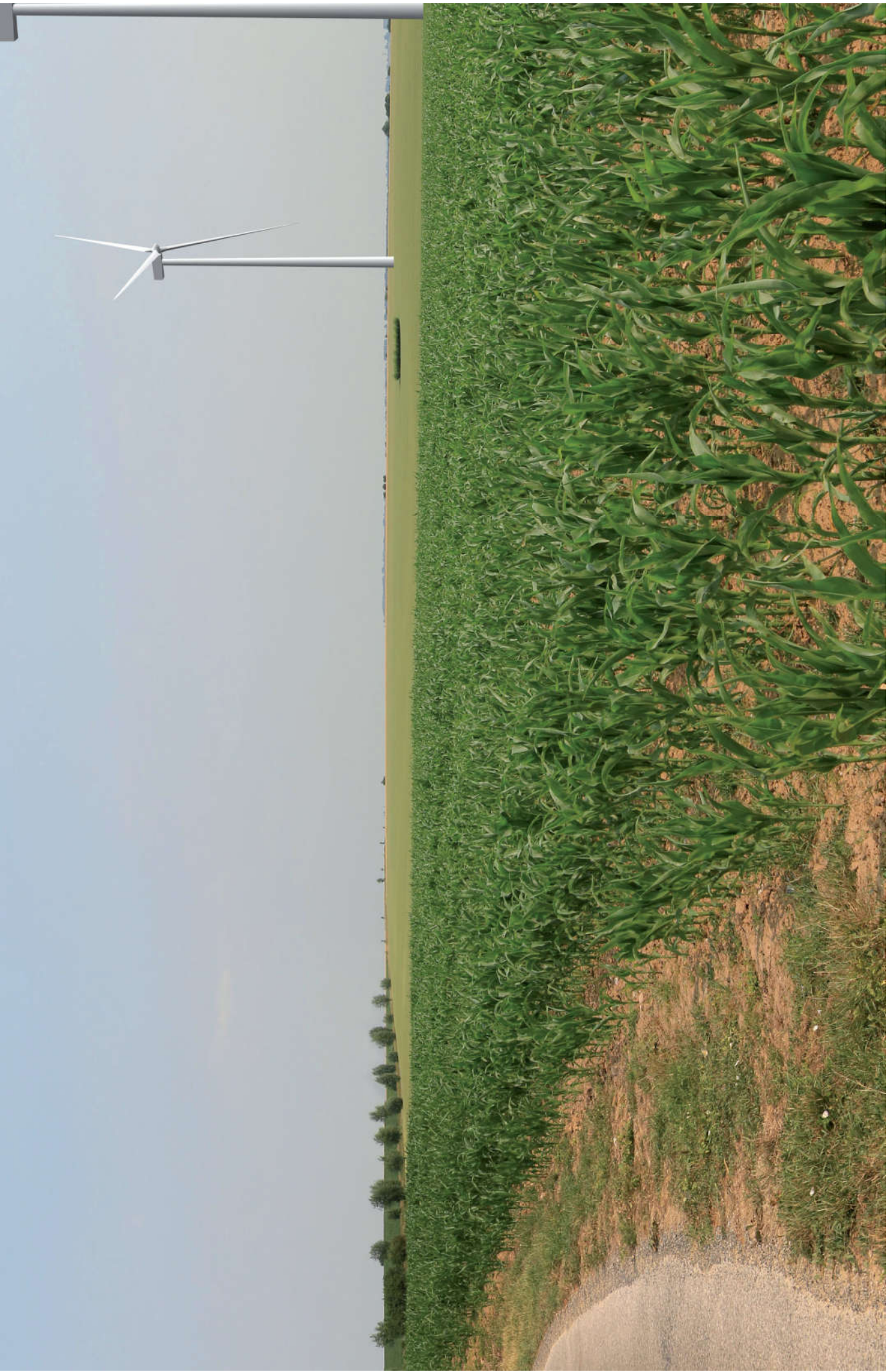


Canche Ternoise 3

PROJET - vue des éoliennes à «taille réelle» en double-page suivante

PROJET - Pour une vision des éoliennes à «taille réelle», tenir le document de format A3 à 45 cm du regard.





13 - depuis la rue principale de Maisoncelle

Le centre-bourg de Maisoncelle se concentre autour d'un îlot constitué par l'église et par une mare délimitée par un muret de pierres et des plantations. Cet espace public est entouré de corps de fermes, en imbrication avec des parcelles de prairies. Celle représentée ici offre une vue vers la frange extérieure du village, avec en fond une des maisons marquant la limite est du bourg. La languette de pâture exprime un couloir visuel affirmé par la disposition du bâti marquant le cadre.

Le projet éolien de Teneur, décalé de cette fenêtre visuelle, est entièrement masqué par le bâti et la végétation

L'impact est nul.

X (Lambert 93) : 639146

Y (Lambert 93) : 7039367

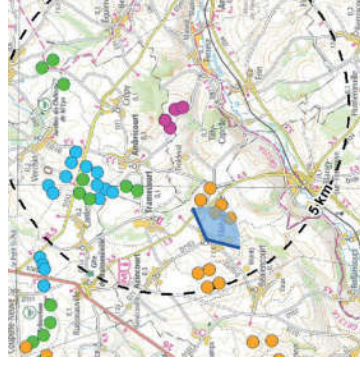
Cap (°) : 130

Date : 20/06/17

Éolienne la plus proche (km) : 3,5

Éolienne la plus éloignée (km) : 4

Angle de vue (°) : 128



ETAT INITIAL



PROJET



Vue en filaire destinée à localiser le projet derrière les masques

14 - depuis l'arrivée sur Erin par le plateau

Le point de vue est situé en contrehaut d'Erin, sur la route qui mène de Bernicourt à Erin, sur le versant sud de la Ternoise. La descente progressive du coteau s'accompagne d'une vue panoramique sur la vallée de la Ternoise et sur le versant nord, où se détachent notamment la silhouette massive du bois de Tilly, au centre, ponctuée par l'ensemble éolien de Plaine Buisson, Le Parquet, le Fond d'Etre et Bois Sapin en haut de versant. A gauche de la vue, le bois délimite un pan de bocage, autour de Tilly-Capelle. Le bourg d'Erin, en fond de vallée, est quant à lui quasiment occulté par le dénivelé de premier plan.

Le projet éolien s'inscrit en avant plan des éoliennes du contexte, sur le rebord du plateau. Son site d'implantation se détache nettement, claireière entre les différentes masses boisées du plateau. L'appartenance du groupe d'éoliennes à cette avancée de plateau cultivée est ainsi bien lisible. Par ailleurs, les éoliennes s'établissent sur un même plan horizontal (perçu comme tel malgré les 9 mètres de dénivellation entre l'éolienne la plus haute et l'éolienne la plus basse), ce qui renforce leur rattachement à l'entité du plateau et les détache du versant de la Ternoise malgré leur proximité à celui-ci. Enfin, l'aspect ramassé du parc et son inscription en continuité visuelle d'éoliennes existantes permet de conserver des espaces de respiration entre les différents groupes de parcs.

L'impact est moyen.

ETAT INITIAL



PROJET



X (Lambert 93) : 644230

Y (Lambert 93) : 7037429

Cap (°) : 337

Date : 11/08/17

Éolienne la plus proche (km) : 2,9

Éolienne la plus éloignée (km) : 3,5

Angle de vue (°) : 126

PROJET - vue des éoliennes à «taille réelle» en double-page suivante

PROJET - Pour une vision des éoliennes à «taille réelle», tenir le document de format A3 à 45 cm du regard.



